



## ТРЕБОВАНИЯ К МАКЕТАМ

**1. ВЕКТОРНЫЕ МАКЕТЫ** подаются только в форматах "cdr" "eps" "ai", допускается любая версия. Изображение должно соответствовать следующим требованиям:

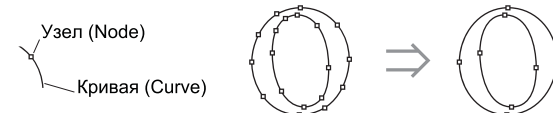
- растровые вставки не допускаются
- изображения не должны содержать градиентных растяжек и других эффектов
- изображение подается в масштабе 1:1
- все шрифты (fonts) конвертированы в кривые

Corel Draw — Arrange \ Convert To Curves (Ctrl+Q)  
Adobe Illustrator — Type \ Create Outlines (Shift+Ctrl+O)

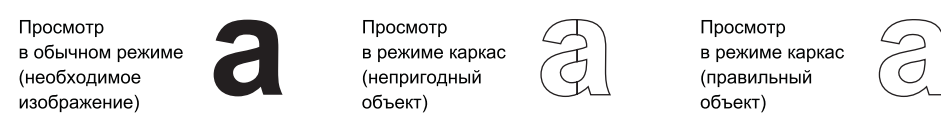
- все обводки (outlines) конвертированы в объекты

Corel Draw — Arrange \ Convert Outline To Object (Ctrl+Shift+Q)  
Adobe Illustrator — Object \ Path \ Outline Stroke

- кривая должна содержать только необходимые узлы



- векторный объект должен состоять из целостной кривой

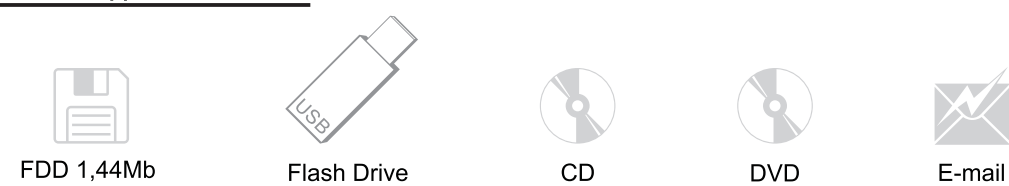


**2. РАСТРОВЫЕ МАКЕТЫ** подаются только в форматах "TIFF" или "JPG".

Независимо от формата растровые макеты должны соответствовать следующим требованиям:

- масштаб изображения 1:1
- цветовая модель CMYK
- все пользовательские альфаканалы (Channels) и пути (Paths) необходимо удалить
- разрешающая способность изображения 200 dpi
- в формате "JPG" допускается минимальный уровень компрессии
- в формате "TIFF" изображение состоит из одного слоя (Layer), без компрессии

### СПОСОБЫ ПЕРЕДАЧИ МАКЕТОВ:



При использовании электронной почты необходимо соблюдать следующие требования:

- электронная почта адресуется менеджеру с которым Вы работаете
- в заголовке письма обязательно пишите название Вашей команды (организации) и в скобках вид заказываемых услуг
- в тексте письма пишется пояснения к заказу, обязательно телефон и контактное лицо
- не забывайте вкладывать макет

Если Вам необходимо архивировать макет, соблюдайте следующие требования:

- программа архивации только "WinZIP" или "WinRAR"
- недопустимо использование многотомных или самораспаковывающихся архивов